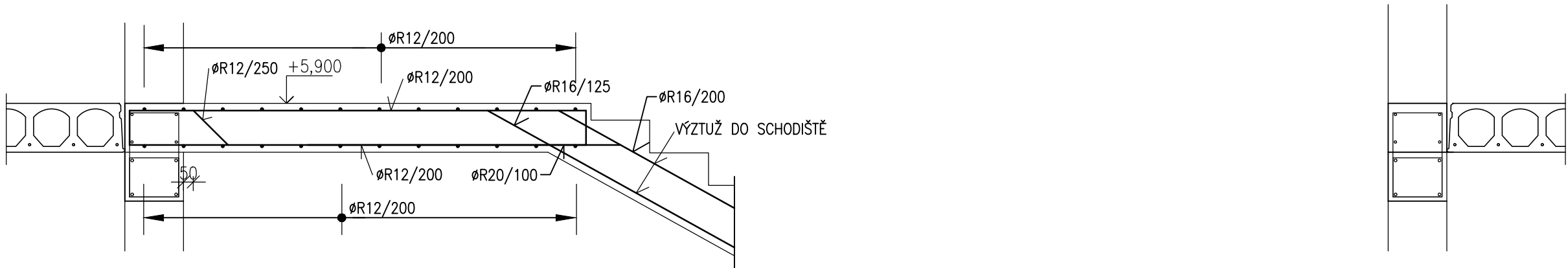
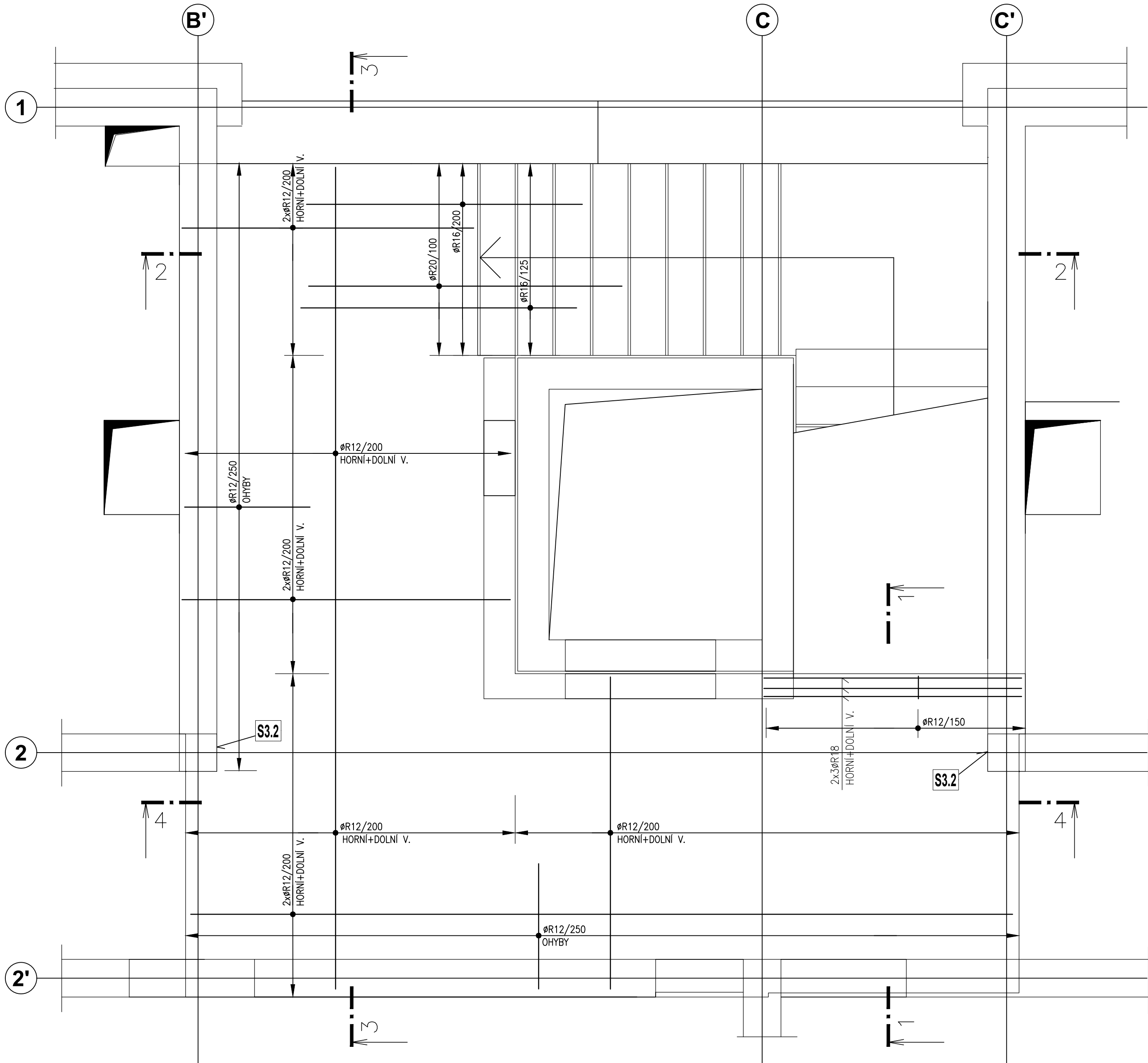


SCHÉMA VÝZTUŽE
ŽB DESKA D2.1
M 1:25

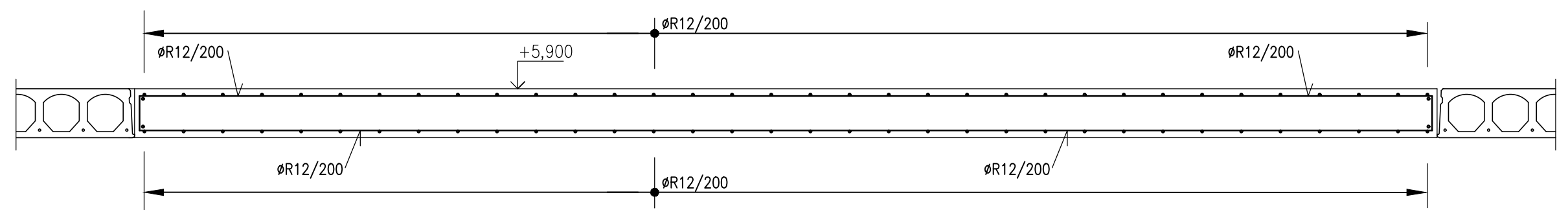
ŘEZ 2-2



PŮDORYS 2.NP



ŘEZ 4-4



POZNÁMKA:
1/ DIMENZOVÁNÍ A SKLADBU STROPNÍCH PANELŮ PROVEDE JEJICH DODAVATEL !!
2/ UKLADÁNÍ PANELŮ, ZÁLIVKY A DOBETONÁVKY PROVÉST PODLE TECHNOLOGICKÝCH LISTŮ DODAVATELE STROPNÍ KONSTRUKCE.
3/ DUTINY PANELŮ SPIROLL V MÍSTĚ ULOŽENÍ VYPLNIT BETONEM C20/25!! MIN DĚLKA ULOŽENÍ PANELU JE 100mm.
4/ PROSTUPY PRO STOUPACÍ POTRUBÍ ZDRAVOTECHNICKÝCH ZAŘÍZENÍ PROVÁDĚT POUZE DUTINOU PANELU.
VEŠKERÉ PROSTUPY PRO STOUPACÍ POTRUBÍ DLE PD STAVEBNÍHO ŘEŠENÍ A PD ZDRAVOTECHNIKY A ŮSTŘEDNÍHO VYTÁPĚNÍ
5/ PŘEKLADY SLOŽENÉ Z VÍCE PŘEKLADŮ MUSÍ BÝT K SOBĚ PODELNĚ SVAŘENY. POKUD BUDOU OD SEBE ODSAZENY, MUSÍ SE SPOJIT PÁSOVOU OCELE P5/50 PO 1,0m, POKUD NENÍ ZAKRESLENO JINAK.
6/ ROZMĚRY OCELOVÝCH KONSTRUKCÍ MUSÍ BÝT OMĚŘENY NA STAVBĚ
7/ VŠECHNY OCELOVÉ NOSNIKY MUSÍ BÝT V MÍSTĚ ULOŽENÍ DOBETONOVÁNY BET. C16/20
8/ V MÍSTĚ PŘERUŠENÍ ŽB VĚNCE KVŮLI PROCHÁZEJÍCÍMU OCELOVÉMU NOSNIKU JE NUTNÉ HLAVNÍ VÝZTUŽ VĚNCE PŘIVÁŘIT K OCEL. NOSNIKU.
9/ PŘED BETONÁŽÍ UMÍSTIT DO BEDNĚNÍ MONOLITICKÉ DESKY TRUBKY S VÝVODY A KRABICEMI PRO KONCOVÉ PRVKY ELEKTRO OSAZENÉ NA STROPĚ

POZNÁMKA
SPODNÍ HRANY SCHODIŠTĚVÝCH RAMEN A SPODNÍ HRANY MONOLITICKÝCH DESEK KOLEM VÝTAHOVÉ ŠACHTY BUDOU PROVEDENY JAKO POHLEDOVÉ BETONY TRIDY PB2!

DODAVATEL JE POVINEN VYPRACOVAT PRO
ŽB KONSTRUKCE VÝROBNÍ DOKUMENTACI

MNOŽSTVÍ VÝZTUŽE:
ŽB DESKA 2.NP – 230 kg/m3
ŽB VĚNCE – 230 kg/m3

POZNÁMKA:
POŽÁRNÍ ODOLNOST- POŽADAVKY NA POŽÁRNÍ ODOLNOSTI JSOU STANOVENY V ČÁSTI POŽÁRNĚ BEZPEČNOSTNÍ ŘEŠENÍ

MATERIÁL KONSTRUKCÍ

BETON dle ČSN EN 1992, ČSN EN 206-1
KONSTRUKCE : ŽB ZÁKLADOVÁ DESKA
C30/37 - XC3, XD1, XA2, XF2 + KRYSTAL. HYDROIZOLACE

KONSTRUKCE : ŽB STĚNY 1.PP
C30/37 - XC3, XA2 + KRYSTALICKÁ HYDROIZOLACE

KONSTRUKCE : ŽB MONOLIT. SLOUPY,
DESKY,PRŮVLAKY, VĚNCE,SCHODIŠTĚ, VÝTAH. ŠACHTY
C30/37 - XC1

VÝZTUŽ dle ČSN EN 1992, ČSN EN 10080
BETONÁŘSKÁ VÝZTUŽ
B500B (10 505.0)- ocel se zaručenou svařitelností
KARI SÍTĚ B500A

OCEL dle ČSN 1993, ČSN EN 10025, ČSN EN 10219
KONSTRUKCE: S235

ZDIVO
VNITŘNÍ ZDIVO
P20 NA MC 10
OBVODOVÉ ZDIVO
P15 NA MC 10
ZDIVO VÝTAHOVÉ ŠACHTY
P15 NA MC 10

±0,000 = 270,30 m B.p.v.				
Zodp.projektant ing.Jiří Kopecký	Vypracoval ing.Květa Zemanová	Kontrola ing.Jiří Kopecký	ing.Jiří Kopecký projekt.činnost ve výstavbě Weinfurterova 84,Vysoké Mýto tel.:608903570	
Kraj :	Hlavní město Praha	Obec : Městská část Praha 20		
Investor :	Městská část Praha 20, Jivanská 647/10, 193 00 Praha 9, IČO 00240192			
Název akce :			Datum	07/2025
NÁJEMNÍ BYTY BERANKA HORNÍ POČERNICE			Číslo zakázky	5350/17
Objekt :			Stupeň dok.	DPS
SO 01 – BYTOVÝ DŮM			Měřítko	1:25
Obsah :			Příloha :	
STAVEBNĚ KONSTRUKČNÍ ŘEŠENÍ ŽB DESKA D2.1 – SCHÉMA VÝZTUŽE			D.1.2.c.16	